

Musée Electropolis

Offre pédagogique

Année scolaire 2024/2025

Introduction

L'accueil des groupes

Toute visite en groupe est soumise à une réservation obligatoire préalable.

- L'accueil se fait devant le musée, à l'horaire convenu lors de la réservation.
- En cas de retard, le responsable du groupe informe le musée au **03 89 32 48 50**.
- Les durées annoncées dans cette offre sont celles des ateliers/visites, accueil compris.
- Tout retard pourra entraîner la modification et/ou réduction de la durée de l'animation.
- Les élèves restent sous la responsabilité des enseignants et accompagnateurs pendant toute la durée de l'animation et tout au long de leur présence au musée.
- Il est obligatoire d'avoir pour chaque groupe de visite guidée/ateliers, à minima, deux personnes encadrantes.

Contenu des visites

- L'équipe de médiation se réserve la possibilité d'adapter, de modifier le contenu de l'animation en fonction de la météo, du groupe ou du niveau d'attention des enfants.
- Si la visite se déroule également dans le Jardin des énergies celle-ci sera maintenue sauf en cas d'alerte météorologique. Prévoir des vêtements adaptés à la météo.

Ateliers & visites en allemand et anglais

Pour toute demande de visites en allemand/anglais, merci de bien vouloir nous contacter.

Accessibilité

Certains ateliers sont accessibles aux personnes en situation de handicap.

Pour un atelier adapté au mieux à votre groupe, prendre contact avec le musée.

Sommaire

1 - Visites guidées

| | |
|--|----|
| Visite découverte du musée | 5 |
| Visite des essentiels | 6 |
| Balade des petits électrons | 7 |
| Visite sacoche | 8 |
| Électricité et révolutions industrielles | 9 |
| Modes de production de l'électricité | 10 |

2 - Ateliers

| | |
|--------------------------------|----|
| Défis électriques | 12 |
| P'tits génies de l'électricité | 13 |
| Malles aux trésors | 14 |
| Balade contée | 15 |
| Cherche et trouve | 16 |
| Éco-gestes pour demain | 17 |
| Un avenir électrique | 18 |

3 - Informations pratiques

| | |
|-----------------------------|----|
| Informations pratiques | 20 |
| Règlement de visite groupes | 21 |



1

Visites guidées

Visite découverte du musée



- Primaire dès CM1
- Collège
- Lycée
- Enseignement supérieur

Tarif : 36€



Démonstration
d'électricité
statique incluse



Animation dans le
musée uniquement

À travers un **parcours chronologique** de l'Antiquité à nos jours, les élèves découvrent l'épopée scientifique et technique de l'électricité, de l'évolution des sciences et des techniques aux applications industrielles et domestiques.

Une épopée qui se vit au travers des objets de collection du musée. **La visite s'adapte au niveau scolaire des visiteurs** pour leur offrir une introduction à l'histoire de l'électricité, adaptée à tous.



1. Théâtre de l'électrostatique. - 2. Les expositions universelles - 3. La lumière électrique - 4. Les serveurs électriques

NOUVEAUTÉ

Visite des essentiels



- Primaire
- Collège
- Lycée
- Enseignement supérieur
- Péri-scolaire
- Public en situation de handicap

Tarif : 36€



Démonstration d'électricité statique incluse



Animation dans le musée et dans le Jardin des énergies

Formule prioritaire de juin à août inclus, remplace les visites guidées classiques

Cette visite et ses animations phares permettent de découvrir de **manière ludique et pédagogique** le musée : la démonstration d'électricité statique, la Grande Machine...

Elles sont complétées d'un ou plusieurs jeux : le jeu des ampoules, jeu de mimes (les dieux de la foudre), le jeu de l'éco-citoyen, le réveil des machines endormies et l'espace "Qu'y-a-t-il derrière la prise ?"*.

* La formule est adaptée en fonction du niveau du groupe et de la météo.



1. Théâtre de l'électrostatique - 2. Manipulations dans l'espace "Qu'y a-t-il derrière la prise ?"
3. Jeu des ampoules - 4. Jeu : Le réveil des machines endormies

ADAPTÉ AUX PLUS PETITS - SIMILAIRE À LA VISITE DES ESSENTIELS

Balade des petits électrons



2H15



- Primaire
- Péricolaire
- Public en situation de handicap

Tarif : 36€



Démonstration d'électricité statique incluse



Animation dans le musée et dans le Jardin des énergies

Cette visite et ses animations phares permettent de découvrir de **manière ludique et pédagogique** le musée : la démonstration d'électricité statique, la Grande Machine...

Elles sont complétées d'un ou plusieurs jeux : *le jeu des ampoules, jeu de mimes (les dieux de la foudre), l'éco-citoyen, le jeu interactif : Le réveil des machines endormies* et l'espace "Qu'y a-t-il derrière la prise ?".

* La médiation est adaptée en fonction du niveau du groupe et de la météo.



1. Jeu de mimes - 2. Le réveil des machines endormies - 3. Jeu des ampoules - 4. Espace "Qu'y a-t-il derrière la prise ?"

Visite sacoche



- Primaire
- Collège : 6^e
- Public en situation de handicap

Tarif : 36€



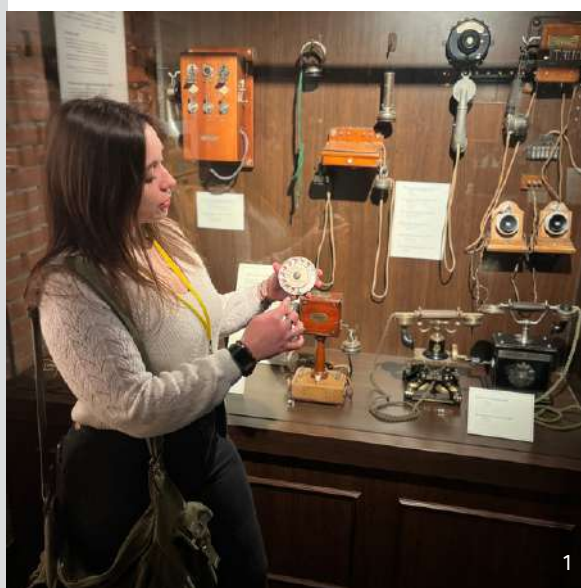
Démonstration d'électricité statique incluse



Animation dans le musée uniquement

Version ludique de la visite découverte, le musée se découvre à l'aide d'objets : ambre, manipulateur morse, douille voleuse, ampoule soufflée, cadran téléphonique...

Elle est **adaptée aux publics en situation de handicap mental** (temps de visite réduit et niveau d'information adapté).



1. Visite sacoche - 2. Manipulateur morse - 3. Douille voleuse - 4. Visite sacoche

Électricité et révolutions industrielles



2H15



- Collège : dès 5^e
- Lycée
- Enseignement supérieur
- Groupe adulte

Tarif : 36€



Démonstration d'électricité statique incluse



Animation dans le musée uniquement

A travers un **parcours historique et chronologique**, les élèves découvrent le rôle que l'électricité a joué dans les **révolutions industrielles**, et sont sensibilisés à ses nouveaux usages au XXI^{ème} siècle.

Adaptable selon les niveaux, la visite se concentre essentiellement sur les découvertes scientifiques menant à la **seconde révolution industrielle** et autour des **bouleversements qui transforment la société** (image de la fée électricité, apparition des objets électriques domestiques...).



1. Ventilateur, 1934 - 2. Alternateur Gramme - 3. Dynamo Gramme - 4. La Grande Machine Sulzer-BBC

Modes de production de l'électricité



2H15



- Collège : dès 4^e
- Lycée
- Enseignement supérieur
- Groupe adulte

Cette visite permet aux élèves d'aborder les **thématiques générales de l'histoire de l'électricité**, notamment la production et le transport de l'électricité depuis le XIX^e siècle jusqu'à nos jours, tout en évoquant le fonctionnement technique, l'impact environnemental et les problématiques liées aux types d'énergies produites.

Le parcours est surtout centré dans le **Jardin des énergies**, où sont exposées des **machines industrielles** liées aux **modes de production et de transport de l'électricité**. Les différentes énergies sont abordées grâce au jeu des ampoules.

Tarif : 36€



Démonstration d'électricité statique incluse



Animation dans le musée et dans le Jardin des énergies



1. Roue de turbine (type Pelton) de la centrale hydraulique de Malgovert dans les Alpes - 2. Centrale photovoltaïque Smartflower - 3. Rotor de turbine à vapeur, provenant de la centrale nucléaire de Fessenheim - 4. Jeu des ampoules

2

Ateliers

Défis électriques



2H15



- Primaire dès CE1
- Collège
- Péricolaire
- Public en situation de handicap

Tarif : 56€



Deux formules :
avec ou sans livret.
Merci de le préciser
dès la réservation.



Animation dans le
musée et dans le
pavillon scolaire du
Jardin des énergies

Les élèves sont invités à résoudre plusieurs défis autour de l'électricité : **la construction d'une pile, le circuit en série, l'électromagnétisme...**

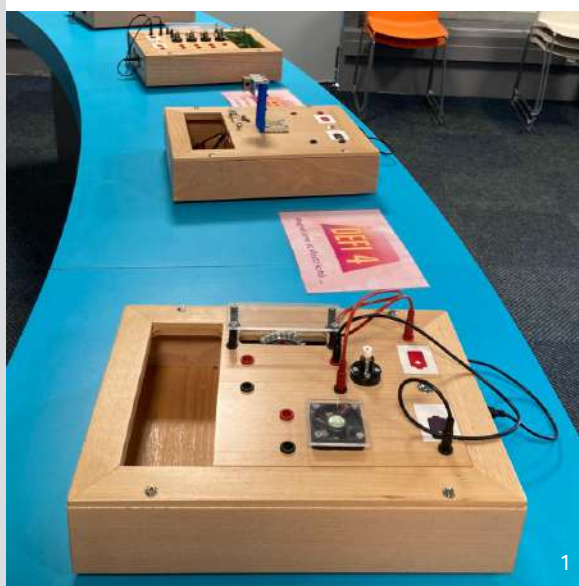
Pour les plus grands : les défis se déroulent sous forme d'une véritable course contre la montre, chaque défi devant être réalisé dans un temps imparti.

Cet atelier se déroule en **deux parties** :

- dans le **pavillon pédagogique** avec un médiateur et un accompagnateur du groupe

- dans l'**espace "Qu'y-a-t-il derrière la prise ?"** avec l'enseignant

La classe est séparée en deux, chacun des groupes alternant entre les deux phases de l'atelier.



1. & 2. Défis électriques dans le pavillon pédagogique - 3. Espace "Qu'y a-t-il derrière la prise ?" 4. Livret pédagogique

NOUVELLE VERSION

P'tits génies de l'électricité



1H45



- Maternelle
- Primaire jusqu'au CE2
- Péri-scolaire
- Public en situation de handicap

Tarif : 56€

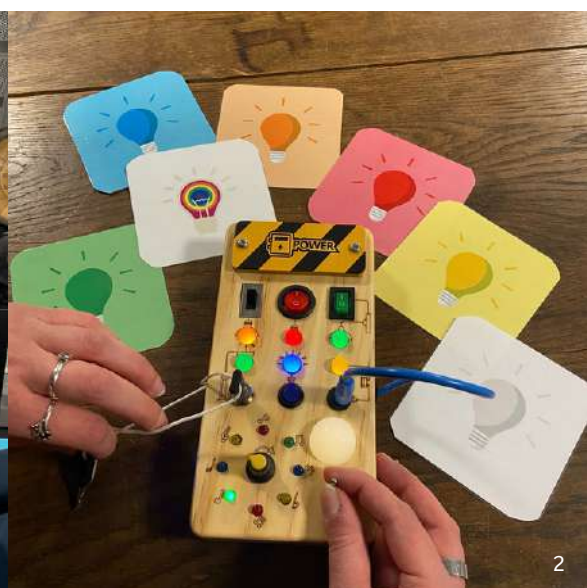


Animation dans le pavillon scolaire du Jardin des énergies

Aborder l'électricité, rien de plus simple.

Les élèves découvrent, expérimentent, observent le monde des objets électriques à travers des **jeux pédagogiques et le montage de circuits simples**.

Au programme : **des petites manipulations** accessibles dès la maternelle, ainsi qu'une introduction aux **risques des objets domestiques électriques**.



1. Pavillon scolaire et circuits simples - 2. Circuits à réaliser - 3. Construction de robots - 4. Introduction aux risques des objets domestiques

Malles aux trésors



1H45



- Maternelle
- Primaire : CP
- Périscolaire
- Public en situation de handicap

Tarifs :

- 36€ (30 enfants)
- 28€ (15 enfants)

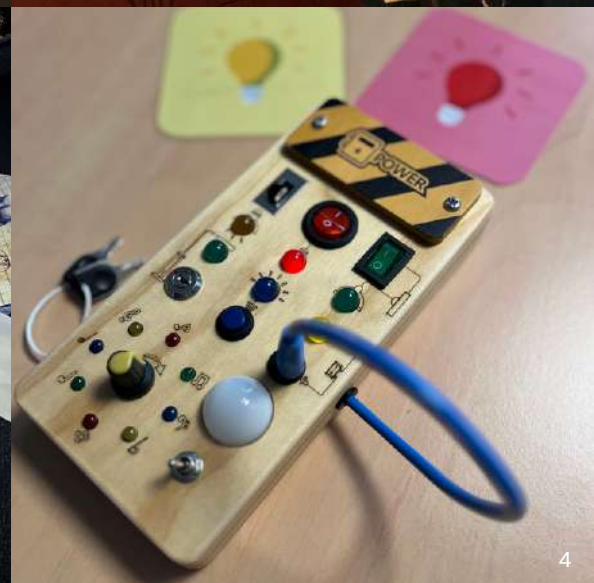


Animation dans le musée et/ou dans le Jardin des énergies

Visite d'éveil.

À travers plusieurs malles cachées dans les espaces du musée et/ou du Jardin des énergies, les enfants découvrent le **patrimoine de l'électricité** : en construisant un puzzle, en mimant les dieux de la foudre, en identifiant des objets modernes comme anciens, présents dans les vitrines.

Cette visite peut être adaptée au **public en situation de handicap**.



1. Boîte à tonnerre et cartes de mimes - 2. Jeu d'identification dans le musée - 3. Puzzle de la Grande Machine - 4. Circuits simples à réaliser

Balade contée



1H45



- Maternelle
- CP
- Péri-scolaire
- Public en situation de handicap

Tarif : 36€

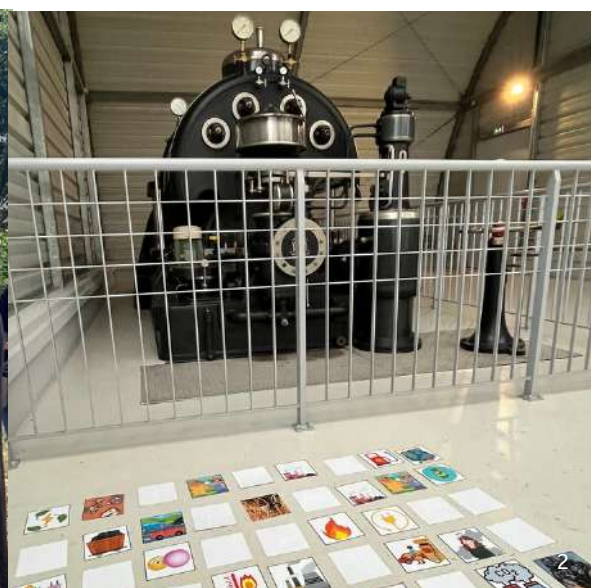


Animation dans le Jardin des énergies uniquement

Balade contée et théâtralisée dans le Jardin des énergies.

Une visite sous forme d'aventure contée permet de découvrir les **différents types d'énergies** présentés dans le jardin : **nucléaire, thermique, hydraulique, solaire et éolienne ainsi que le réseau électrique**. A chaque étape, les enfants sont amenés à réaliser une activité pour se familiariser avec ces différentes énergies.

Cette visite peut être adaptée **aux plus petits et au public en situation de handicap mental** (temps de visite réduit et niveau d'information adapté).



1. Représentation de l'énergie éolienne - 2. Pavillon et mémory sur l'énergie thermique - 3. Contes sur les différentes énergies - 4. Energie nucléaire

NOUVEAUTÉ

Cherche et trouve



2H15



- Primaire
- Péri-scolaire
- Public en situation de handicap

Jusqu'à **trois équipes** partent accompagnées d'un médiateur à la **découverte du musée** et de **ses objets phares**. Chaque équipe recherche un objet différent dans chaque salle.

Pour les découvrir, il faudra être **observateur** car ils n'ont en main qu'un détail de ces objets. Une fois trouvés, les enfants en apprendront d'avantage sur leurs histoires.

Cette visite peut être adaptée au public en situation de handicap.

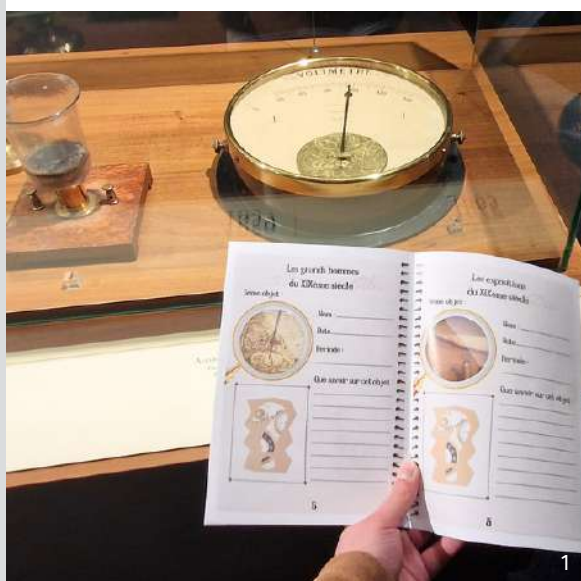
Tarif : 56€



Deux formules :
livret ou indices.
Merci de le préciser
dès la réservation.



Animation dans le
musée uniquement



1. Livret - 2. Collier d'équipe et indices - 3. Loupes avec indices sur les objets - 4. Recherche d'objets dans le musée

Éco-gestes pour demain



2H15



- Primaire
- Collège : 6^e
- Périscolaire
- Public en situation de handicap

Tarif : 56€



Animation dans le musée et dans le pavillon scolaire du Jardin des énergies

Les élèves sont amenés à se questionner sur leur **consommation d'énergie** en étant sensibilisés aux différentes étapes de la vie des objets et à leur **impact sur l'environnement**.

A l'issue de la visite du musée, les enfants testent leurs connaissances autour du **jeu de l'éco-citoyen**.



1. & 2. L'arbre des matières - 3. Jeu du recyclage - 4. Espace "Un avenir électrique"

Un avenir électrique



2H15



- Primaire dès CE1
- Collège

Tarif : 36€



Animation avec livret pédagogique

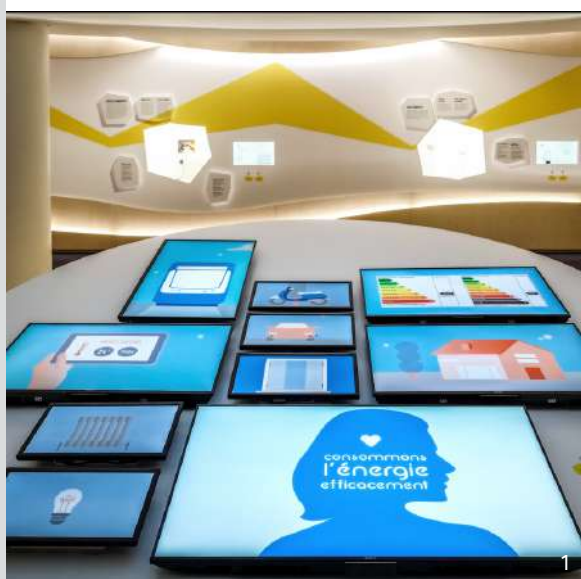


Animation dans le musée uniquement

Que deviendra l'électricité ? La consommation et la production de l'électricité sont au cœur de la recherche actuelle mais aussi de nos préoccupations.

L'atelier "Un avenir électrique" propose un **échange entre deux groupes d'élèves**, chacun détenant un livret qui le questionne sur les enjeux actuels et futurs de l'énergie.

Dans les thématiques abordées : **la transition énergétique, le stockage de l'électricité et le mix énergétique.**



1. Planète énergie - 2. Puzzle énergétique - 3. Livret pédagogique - 4. Espace "Un avenir électrique"

3

Informations pratiques

Informations pratiques

Tarifs groupes 2025*

applicable dès 20 personnes

Enfant de 4 à 17 ans 5€

Adulte à partir de 18 ans 9€

Visite guidée/atelier : à rajouter au tarif d'entrée
30 personnes maximum par groupe

Gratuité :

- un accompagnateur par groupe de 8 enfants
- la conductrice ou le conducteur de bus.
- l'enseignant pour une visite préparatoire sur rendez-vous

Billets jumelés*

Cité du Train

Enfant 12€

Adulte 19€

Musée National de l'Automobile

Enfant 12€

Adulte 19€

Contact/Réservations

 Angélique Busch

 03 89 32 48 50

 reservations@electropolis.tm.fr

 www.musee-electropolis.fr

Horaires

Ouvert :

du mardi au dimanche,
de 10h à 18h

Fermé :

- Du 1^{er} au 31 janvier
- les lundis
- Vendredi Saint, 1^{er} mai
- les 1^{er} et 11 novembre
- les 25 et 26 décembre

**sous réserve de modification*

Règlement de visite groupes

Valable dans le musée & le Jardin des énergies



Avoir un **comportement respectueux** vis-à-vis du personnel du musée, des autres visiteurs, des collections et des espaces du musée.



Pour le bon déroulement des visites et ateliers par groupe, il est obligatoire d'avoir pour chaque groupe, à minima, deux personnes encadrantes. **Le/les groupe(s) est/sont donc encadré(s) en permanence par ces personnes. La médiatrice ne doit en aucun cas se retrouver seule avec le groupe.**



Des consignes sont mises à votre disposition pour regrouper vos sacs. Toute utilisation d'une consigne supplémentaire nécessite de vous munir d'une pièce d'un euro en amont, qui vous est rendue. **La clef reste sous votre responsabilité.**

Il est interdit de :



Manger et boire dans le musée, en dehors de l'espace « détente ».



Jeter des déchets.



D'adopter un comportement bruyant et agité ou de courir.



Grimper ou monter sur une structure non prévue à cet effet.



Marcher ou courir en dehors des chemins délimités du jardin.



Cueillir et/ou endommager les fleurs et plantations.



Toucher les vitrines, pièces de collection et œuvres d'art.



Le passage aux toilettes s'effectue dans le calme. S'assurer qu'une personne accompagnatrice est présente dans chacun des toilettes (masculines et féminines) afin d'éviter tout débordement.



Boutique : passage autorisé par petits groupes avec un accompagnateur.

Les médiatrices peuvent stopper à tout moment une animation ou visite en cas de manquement à ces règles. Tout dégât constaté sera facturé.

Les professeurs et/ou accompagnateurs du groupe, certifient avoir pris connaissance du contenu de ce document et l'accepter.



Crédits photos : Cyril Crespeau, EDF/Xavier Popy-REA, EDF/Patrick Bogner, Thom Wagnum, Musée Electropolis, Canva

Musée Electropolis

55, rue du Pâturage 68200 Mulhouse

+33 (0)3 89 32 48 50

reservation@electropolis.tm.fr

musee-electropolis.fr

    @musee.electropolis